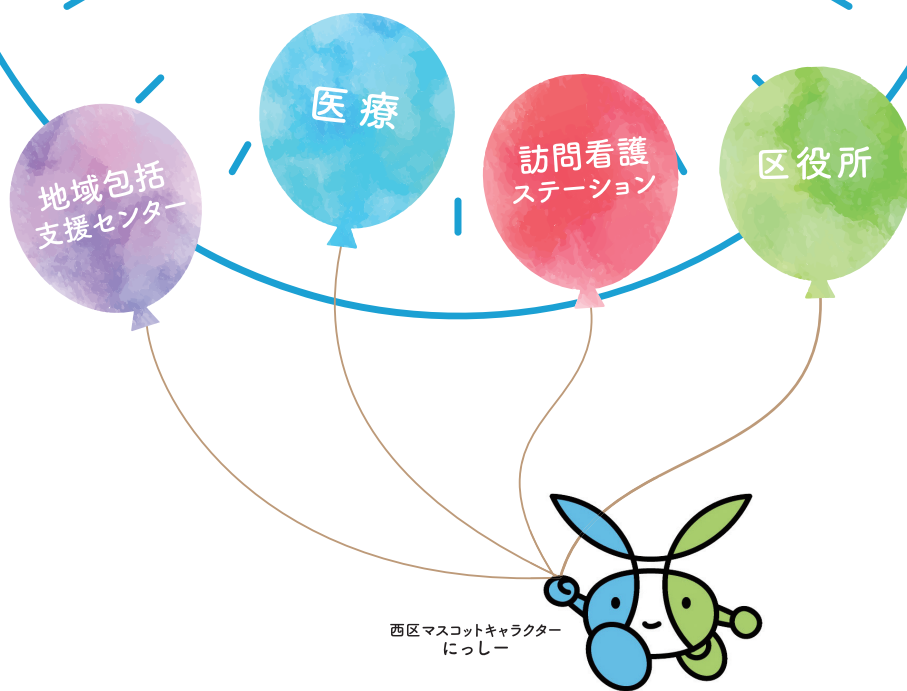


# 西区つながる 医療マップ



大阪市西区医師会  
西区在宅医療・介護連携相談支援室

西区医師会 ☎ 6582-1877 [平日9:00~17:00] [www.nishiku.osaka.med.or.jp](http://www.nishiku.osaka.med.or.jp)

大阪市西区医師会



西区医師会のウェブサイトでは医療機関を診療科別で検索できます。

西区在宅医療・介護連携相談支援室 [osaka-nishiku-zaitaku.com](http://osaka-nishiku-zaitaku.com)

土佐堀・江戸堀・京町堀・江之子島

01 大阪総合医学教育研究会附属親と子の診療所
6445-8701 土佐堀1-4-6 肥後橋新興産ビル3階
心小精児精 月火水木金土日
9:30-12:30 ○○×○○○×
13:30-18:00 ○○○○△△×
△金曜日:18:50まで、土曜日:16:30まで

02 やまもとクリニック
6459-4177 江戸堀1-8-22 フォーラムスクエアビル2階
心精神 月火水木金土日
10:00-13:00 ○××○○△×
14:30-18:30 ○△×○○○×
△火曜日:12:00~16:30、土曜日:10:00~14:30

03 健クリニック
6447-7500 江戸堀1-11-4 損保ジャパン肥後橋ビル1階
内循消皮 月火水木金土日
10:00-13:00 ○○○×○○×
15:30-18:30 ○○○×○○×
※月・金に祝日がある週は木曜日診療
※予約優先制

04 花谷心療内科クリニック
6147-2003 江戸堀1-13-2 日本ライトハウスビル11階
心精 月火水木金土日
10:00-12:00 ○○○○×××
17:00-19:30 ○○×○○××

05 池澤クリニック
6445-8810 江戸堀1-15-27 アルテビル肥後橋2階
消内外整 月火水木金土日
9:00-12:00 ○○○○×○○×
14:00-17:00 ○○○○×○○×

06 近江眼科クリニック
6443-4412 江戸堀1-24-18
眼 月火水木金土日
9:00-12:30 △○○○×○○×
15:00-18:00 ×○○○×○○×
△休診日:第3月曜日
※受付は診療終了時間の30分前まで

07 すぎた内科クリニック
6225-7822 江戸堀2-6-25 土佐堀ビューハイツ103
内麻 月火水木金土日
9:30-13:00 ○○×○○○×
16:00-18:30 ○○×○○○×

08 大谷クリニック
6441-1980 京町堀1-9-9
内小循放 月火水木金土日
9:00-12:00 ○○○○△△×
13:30-17:00 ○○○○×○○×
△土曜日:13:00まで

09 京町堀整形外科
4803-8777 京町堀1-16-22 牧野ビル
整肌 月火水木金土日
10:00-13:00 ○○○○×○○×
15:00-19:00 ○○○○×○○×

10 永田医院
6449-8023 京町堀2-10-21
内循 月火水木金土日
9:00-13:00 ○○○○×○○×
15:00-18:00 ○○×○○○×

11 京町堀内科外科クリニック
6444-1107 京町堀2-11-18 AXIS京町堀1階
消外内肛 月火水木金土日
9:00-12:00 ○○○○×○○×
13:00-15:00 △△△×△△×
16:00-19:00 ○○○×○○×
△内視鏡(胃カメラ・大腸カメラ) 予約診療のみ

12 えのもとクリニック
6486-9292 京町堀3-8-11
内外皮美皮 月火水木金土日
10:00-12:30 ○○○○×○○×
(手術)13:00-15:00 ○○×○○○×
16:00-19:00 ○○×○○○×

13 九間クリニック
6443-6442 江之子島1-1-9 707号
内心 月火水木金土日
10:00-12:00 ○○○○×○○×
15:00-17:00 ○○○×○○×
※診察は予約制

14 ながお医院
6447-1753 江之子島1-6-5 エアフォルク阿波座ビル2階
小 月火水木金土日
9:00-12:30 ○○○×○○×
16:00-18:00 ○○×○○○×

15 かもめクリニック第3
6147-9755 江之子島1-6-5 エアフォルク阿波座ビル10階
泌精 月火水木金土日
9:00-12:00 ○○○○×○○×
在宅医療 13:00-17:00 ○○○○×○○×

鞆本町

16 京谷クリニック
6441-4159 鞆本町1-4-16 南平ビル3階
心精神呼 月火水木金土日
13:00-16:00 ○○○×○○△×
17:00-20:00 ○○○×○○△×
△土曜日:9:00~12:00、13:00~16:00

17 奥町内科
6444-1166 鞆本町1-11-7 信濃橋三井ビル1階
内循 月火水木金土日
10:00-13:00 ○○○○×○○×
15:00-18:00 ○○○○×○○×
※15:00~16:00は検査・予約のみ

18 福中クリニック
6136-7113 鞆本町3-3-3 サウザンド岡崎橋ビル2階
内呼 月火水木金土日
9:30-12:00 ○○○×○○×
15:30-18:00 ×○○×○○×
※休診日:第1火・金PM・第4火PM

西本町・阿波座・立売堀

19 王内科胃腸科クリニック
6541-9896 西本町1-4-1 オリックス本町ビル2階
内胃放 月火水木金土日
9:30-12:30 ○○○○×○○×
14:30-17:30 ○○○○×○○×

20 野々村クリニック
4391-0707 西本町1-5-9 日清ビル3階
心精神 月火水木金土日
9:30-12:30 ×○○○×○○×
16:00-19:00 ○○○○×○○×
※完全予約制 △土曜日:13:00まで
※車いすの場合は予約時に連絡要

21 AMAKATA CLINIC
4391-1127 西本町1-7-19 ワイダ本町ビル1階
外内消 月火水木金土日
10:00-12:30 ○○○○×○○×
15:30-18:00 ○○○○×○○×

22 かおるレディースクリニック
6534-0035 西本町1-10-7 第II新岡崎ビル1階
婦内 月火水木金土日
10:00-13:00 ○○○×○○△×
16:00-18:00 ×○○×○○×
△土曜日:予約優先

23 うつぼ本町キッズクリニック
6616-9727 西本町2-1-4 宇佐美西本町ビル1階
小児 月火水木金土日
8:30-12:00 ○○○○×○○×
15:30-18:30 ○○○×○○×
※13:30-15:15は予約外来
※受付は診療終了時間の15分前まで

24 西本町アイクリニック
6532-3322 西本町2-1-4 宇佐美西本町ビル2階
眼 月火水木金土日
8:30-12:00 ○○○○×○○×★
13:30-16:30 ××●★×○○
15:30-18:00 ×○○×○○×
※休診日:火・祝・毎月第3土曜日
★[オルソケラトロジー初診・アイドック・初めてコンタクト]木:13:00-15:00、日:11:00-13:00
●[メガネ再投薬]水:14:30-15:30
※受付は午前診11:30、午後診17:30、土・日曜日16:00まで

25 めぐみ皮膚科・アレルギー科
6534-1112 西本町2-1-4 宇佐美西本町ビル2階
皮泌ア美皮 月火水木金土日
9:00-12:30 ○○○○×○○×
12:30-15:00 ▲▲×▲▲▲×
小児皮膚科 15:30-19:00 ○○○×○○×
▲予約検査・手術
※休診日:水・日・祝日

26 クリスタル本町クリニック
6533-2222 西本町2-1-4 宇佐美西本町ビル3階
産婦美皮 月火水木金土日
8:30-13:00 ○○○○×○○×●
14:00-17:00 △△△△×○○×
17:00-20:00 ×○○×○○×●
17:00-21:00 ×○○×○○×
●日曜日:11:00-14:00/15:00-18:00 △オンライン診療
※予約優先制 ※美容皮膚科はお問合せください

27 阿波座診療所
6534-5560 西本町2-5-19 東海建物西本町ビル2階
心精神 月火水木金土日
9:00-12:00 ×○○×○○×
14:00-17:00 ×○○×○○×
17:00-19:00 ×○○×○○×

28 あわぎこどもクリニック
6606-9357 西本町3-1-1 医療センター岡崎橋2階
小ア 月火水木金土日
9:00-12:00 ○○○○×○○×
[完全予約制]14:00-16:00 ○○○×○○×
17:30-19:30 ○○○×○○×
※受付は診療終了時間の30分前まで

29 つじもと眼科クリニック阿波座院
6538-6006 西本町3-1-1 医療センター岡崎橋3階
眼 月火水木金土日
10:00-14:00 ○○○○×○○×
16:00-18:00 ○○○×○○×

30 松浦内科クリニック
6541-1187 西本町3-1-1 医療センター岡崎橋4階
内呼循消 月火水木金土日
9:00-12:00 ○○○○×○○×
13:30-15:00 ○○○×○○×

31 なかむら皮フ科
6537-5232 西本町3-1-1 医療センター岡崎橋6階
皮ア 月火水木金土日
9:00-13:00 ○○○×○○×
16:00-19:00 ○○○×○○×

32 なかいクリニック
6567-8852 西本町3-1-1 医療センター岡崎橋8階
心精児精 月火水木金土日
10:00-12:00 ○○○○×○○×
15:00-19:00 ○○○○×○○×

**33 本町ファミリークリニック** 在 ㊦

☎4395-5363 阿波座1-12-15

内 皮 美	月火水木金土日
ペインクリニック	10:00-13:00 ○○○○×○▲×
	17:00-19:00 ○○○○×○××

▲土曜日:9:00-12:00  
※皮膚科診療は月・水・金曜日10:00-13:00のみ  
※美容皮膚科診療は月・水・金曜日10:00-16:00のみ

**34 桃源会クリニック** 在 ㊦

☎6536-1277 立売堀1-7-18 国際通信社ビル1階

皮 ア	月火水木金土日
	10:30-13:30 ▲▲○○×○○×
	16:00-19:30 ▲▲○○×○○×

▲月・火曜日:9:30-13:30、14:30-17:00  
△土曜日:16:00-18:30

**35 本町ふしたに内科・消化器内視鏡クリニック** ㊦ ㊧

☎6533-3633 立売堀1-8-1 本町立売堀ビル1階

内 消	月火水木金土日
	9:00-12:00 ○○×○○○○×
	17:00-19:00 ○○×○○○○×

▲診療日の13:00-16:00は予約制で検査  
※休診日:水・土PM・日・祝日  
※受付は診療終了時間の30分前まで

**36 曲淵ペインクリニック** 在 ㊦

☎6533-5002 立売堀2-3-21

麻 漢 内	月火水木金土日
ペインクリニック内科	9:00-12:00 ○○×○○○△×
	15:00-18:00 ○○×○○○××

△土曜日:9:00-13:00

**37 阿波座くじめ眼科** ㊦

☎6535-7007 立売堀6-3-8 フレスポ2階

眼	月火水木金土日
	9:00-12:00 ○×○○○○○○
	15:30-19:30 ○×○○○○○○

※休診日:火曜日・祝日

**新町**

**38 耳鼻咽喉科 さとうクリニック** ㊦ ㊧

☎6535-1100 新町1-8-3 林ビル2階

耳	月火水木金土日
	10:30-13:30 ○○○○○○××
	15:00-18:00 ○○○○○○××

**39 慶生会クリニック大阪** ㊦ ㊧

☎6533-8118 新町1-18-14 JS四ツ橋ビル2階

内	月火水木金土日
	9:30-12:30 ○○○○○○××
	14:30-17:30 ○○○○○○××

**40 四ツ橋診療所** 在 ㊦

☎6532-0148 新町1-22-9

内 消 循 放	月火水木金土日
	9:30-12:30 ○○○○○○××
	14:00-16:30 ○○○○○○××
	17:15-18:30 ○××○○××

**41 つづきクリニック** ㊦

☎6537-6400 新町1-22-12 T・Tビル201

心 精	月火水木金土日
	9:30-12:30 ○×○○○△×
	15:00-18:30 ○×○○○××

△土曜日:14:00まで  
※完全予約制 ※受付は診療終了時間の30分前まで

**42 わたなべ耳鼻咽喉科** ㊦

☎6578-3387 新町1-33-1 OneShinmachiビル1階

耳 ア	月火水木金土日
小児耳鼻咽喉科	9:00-12:00 ○○○×○○×
	16:00-19:00 ○○○×○○×

※12:00-15:00は手術

**43 ふじわら整形外科** ㊦

☎6586-6410 新町2-15-22 花咲新町1階

整 骨 外	月火水木金土日
	9:30-13:00 ○○○×○○×
	15:30-18:30 ○○○×○○×

**44 新町クリニック** ㊦ ㊧

☎6532-4443 新町3-3-1

内 小 皮	月火水木金土日
	9:00-13:00 ○○○○○○×
	15:00-18:30 ○×○○○○×

※受付は診療終了時間の10分前まで

**45 西長堀やましたクリニック** 在 ㊦

☎6535-1700 新町4-4-2 NIKONIKOビル1階

脳外 内	月火水木金土日
	10:00-14:00 ○○○○○○××
	17:00-22:00 ○△○○△××

△火・木曜日:17:00-20:00



**広域避難場所** ■

大規模な災害が発生し、被害が拡散するおそれのあるときなど、多くの方が避難する必要が生じたときの避難場所です。西区では【鞠(うつほ)公園】を指定しています。


**一時避難場所** ■

一時的に避難するため、近隣の広場や公園などを指定しています。

**災害時避難場所** ●

一定期間避難する必要が生じ、宿泊や給食などを提供できる施設で、主に小中高等学校を災害時避難所に指定しています。

平成26年6月現在

**46 めぐみ耳鼻咽喉科・アレルギー科** 

☎6543-8733 新町4-6-23 阪急オアシス新町店 2階

耳 ア 皮 小児耳鼻咽喉科	月火水木金土日	○ ○ ○ ○ × ○ ×
	9:00-12:00	○ ○ ○ ○ × ○ ×
	14:00-16:45	○ × ○ ○ × × ×

※皮膚科診療は木曜日PM


**47 やだクリニック** 

☎6541-6222 新町4-6-23 阪急オアシス新町店 2階

内 消 外 泌	月火水木金土日	○ ○ ○ ○ ○ ×
	9:00-12:15	○ ○ ○ ○ ○ ×
	16:00-18:30	○ ○ ○ × ○ × ×

※泌尿器科診療は毎火曜日17:30-18:30のみ  
※初診の方は受付AM12:00・PM18:00まで



**48 さゆり女性クリニック**   



☎6535-7238 | 新町4-6-23 阪急オアシス新町店2階

**産 婦** 月火水木金土日  
 9:00-12:00 ○○△×○○×  
 14:00-17:00 ○○××○○×  
 ※完全予約制 △水曜日:9:00~14:00

**55 いぬい小児科** 

☎6543-0307 | 北堀江2-8-13

**小** 月火水木金土日  
 10:00-13:30 ○○○×○○×  
 16:00-19:30 ○○○×○○×  
 ※WEB予約必須

**63 マイヘルスクリニック南堀江院**  

☎6539-0800 | 南堀江3-15-26 ジェイエムエル大阪ビル7階

各種健康診断 月火水木金土日  
 人間ドック 8:30-11:30 ○○○○○△×  
 13:00-15:00 ○×○○○○×  
 △土曜日:4~12月/第1・3週のみ、1~3月/休診

**49 みよし眼科**  


☎6533-1113 | 新町4-6-23 阪急オアシス新町店2階

**眼** 月火水木金土日  
 9:00-12:30 ○○○▲○○×  
 15:30-18:30 △○×○▲××  
 △月曜日:15:00-17:30 ▲手術・予約診のみ

**56 みやざきクリニック** 

☎6567-8781 | 北堀江2-15-7 かがせビル1階

**耳 ア** 月火水木金土日  
 8:45-12:00 ○○○○○▲×  
 15:00-18:00 ○○×○○××  
 ▲土曜日:8:45~13:00

**64 島野医院**  

☎6533-0020 | 南堀江4-4-20 アーデンタワー南堀江1階

**内 外 肛 婦** 月火水木金土日  
 9:00-12:00 ○○○○○○×  
 16:00-19:00 ○○×○○××  
 ※婦人科は月・金曜日、火・木曜日PM、水曜日AM

**北堀江**

**50 木下皮フ科クリニック**  

☎6536-0230 | 北堀江1-1-23 養田ビル2階

**皮 美皮** 月火水木金土日  
 11:00-13:00 ×○○×○○×  
 15:30-17:00 ×○○×○○×  
 ※美容皮膚科診療時間はお問合せください ※完全予約制

**57 天野医院**  

☎6535-0475 | 北堀江4-6-8

**内 小 神** 月火水木金土日  
 8:30-11:45 ○○○○○○×  
 17:30-19:45 ○×○○○××

**南堀江**

**51 坪井眼科** 



☎6538-4644 | 北堀江1-3-2 Being四ツ橋ビル3階

**眼** 月火水木金土日  
 9:00-12:00 ○○○○○○×  
 13:30-16:30 ○○○○○○×

**58 IVFなんばクリニック**  

☎6534-8824 | 南堀江1-17-28

**婦 泌** (不妊治療) 月火水木金土日  
 9:00-17:00 ○△○△○○▲  
 △火・木曜日:9:00~19:00  
 ▲日曜日:10:00~12:00(初診のみ・予約制)  
 ※日・祝日は電話対応不可

**65 石村クリニック**  

☎6533-3080 | 南堀江4-10-1

**内 循 消 ア** 月火水木金土日  
 8:30-12:30 ○○○○○○×  
 16:30-19:30 ○○○×○○×

**66 西長堀医院**  


☎6539-7117 | 南堀江4-16-4

**外 内 肛** 月火水木金土日  
 10:00-13:00 ○○×○○××  
 15:00-18:00 ○○×○○××

**52 上嶋内科・消化器科クリニック** 

☎6536-0700 | 北堀江1-5-4 四ツ橋サンビル4階

**内 消** 月火水木金土日  
 8:30-13:00 ○○○○○△×  
 16:30-19:00 ○○×○○××  
 △土曜日:8:30~10:00再診のみ

**59 ほりえキッズクリニック**  

☎6535-7765 | 南堀江1-22-6トラストマン堀江1階

**小** 月火水木金土日  
 9:00-12:00 ○○○○○△×  
 16:00-18:00 ○×○○×××  
 △土曜日:10:00~13:00  
 ※月・水・金曜日:14:00~16:00は予約外来(予防接種・乳児検診)

**67 耳鼻咽喉科 岸本医院**   

☎6533-1881 | 南堀江4-16-16 イダビル3 2階

**耳** 月火水木金土日  
 9:00-13:00 ○○○×○○×  
 16:00-19:00 ○○○×○○×

**53 四ツ橋腎泌尿器科こじまクリニック** 

☎6578-6611 | 北堀江1-5-14 四ツ橋YMビル2階

**泌** 腎泌尿器科 月火水木金土日  
 9:00-12:30 ○○×○○△×  
 15:00-19:00 ○○○○○××  
 △土曜日:14:00まで

**60 いたう消化器クリニック**  

☎6535-1633 | 南堀江1-24-1

**内 消** 月火水木金土日  
 9:00-12:30 ○○○○○○×  
 16:00-18:00 ○○×○○××

**川口・本田**

**68 じっしょう内科**  

☎6586-2240 | 本田2-1-2

**内 循** 月火水木金土日  
 9:00-12:30 ○○○×○○×  
 16:00-19:00 ○○○×○○×

**54 北堀江奏でレディースクリニック**  


☎6616-9076 | 北堀江2-1-11 久我ビル北館6階

**産 婦** 月火水木金土日  
 9:00-13:00 ○○△○○○▲  
 (検査・手術)14:00-15:00 ○○×○○××  
 15:00-18:30 ○○×●○○××  
 △水曜日:7:30~13:00 ▲日曜日:第2・4週のみ ●木曜日:15:00~19:30  
 ※受付は診療終了時間の30分前まで

**61 ありずみ消化器内科**  

☎6648-8554 | 南堀江2-4-1 はなさきビル3階

**消 内** 月火水木金土日  
 9:00-12:00 ○○○×○○×  
 17:00-19:00 ○○○×○○×

**69 下條内科クリニック** 

☎6582-0250 | 本田3-5-24

**内 小 皮 肛** 月火水木金土日  
 9:30-12:20 ○○○×○○×  
 17:00-18:50 ○○○×○○×

**62 つじもと眼科クリニック**  

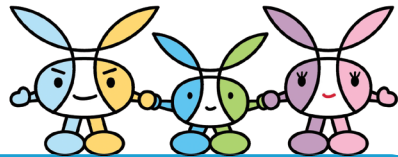
☎0120-663-999 | 南堀江3-13-20

**眼** 月火水木金土日  
 9:00-13:00 ○○×○○○×  
 16:00-19:00 ○○×○○××

**70 丹生医院**  



☎6581-0090 | 本田3-7-8

**耳 ア** 月火水木金土日  
 9:30-13:00 ○○○×○○×  
 15:30-18:30 ○○○×△××  
 △金曜日:19:00まで



**診療科マークについて**

-  外科
-  内科
-  小児科
-  婦人科
-  産婦人科
-  眼科
-  消化器内科
-  呼吸器内科
-  循環器内科
-  泌尿器科
-  肛門外科
-  放射線科
-  麻酔科
-  整形外科
-  リハビリテーション科
-  形成外科
-  心療内科
-  神経科
-  耳鼻咽喉科
-  胃腸科
-  皮膚科
-  美容皮膚科
-  児童精神科
-  精神科
-  リウマチ科
-  漢方内科
-  アレルギー科

 訪問診療(在宅医療)に対応している医療機関  在宅医療に関しては要相談

九条・九条南・境川

71 坂井医院

☎6582-7800 九条1-6-14 レジデンス九条 2階  
 内 小 麻 月火水木金土日  
 9:15-12:30 ○○○○○○×  
 16:00-19:00 ○○×○○××

72 勝瀬クリニック

☎6581-6059 九条1-12-3  
 内 婦 皮 月火水木金土日  
 10:00-13:00 ○○○○○△×  
 16:00-19:00 ○○○×○○×  
 △土曜日:9:00~12:00

73 河野外科

☎6582-3245 九条1-12-21  
 整 内 外 肛 月火水木金土日  
 9:00-13:00 ○○○×○○×  
 15:00-19:00 ○×○○××

74 整形外科 おうクリニック

☎6581-8800 九条1-14-3 新道ハイツ1階  
 整 内 外 月火水木金土日  
 9:00-12:30 ○○○○○○×  
 16:30-19:30 ○○○×○○×

75 藤田外科胃腸科

☎6586-2866 九条1-14-24  
 内 外 胃 消 月火水木金土日  
 9:00-12:00 ○○○○○○×  
 16:00-19:00 ○○○○○○×  
 肛 整 内 月火水木金土日  
 9:00-12:00 ○○○○○○×  
 16:00-19:00 ○○○○○○×

76 くらち皮フ科クリニック

☎6584-4690 九条1-14-25  
 皮 形 ア 月火水木金土日  
 9:00-12:15 ○○○△○○×  
 16:00-18:45 ○○○×○○×  
 △木曜日AM:予約手術のみ

77 杉本眼科

☎6584-7171 九条1-14-27  
 眼 月火水木金土日  
 9:00-12:00 ○○○○○○×  
 16:00-18:30 ○○×○○××

78 さかざきこどもクリニック

☎6584-4550 九条1-27-6 九条ビル 303号  
 小 ア 月火水木金土日  
 9:00-12:00 ○○○○○○×  
 15:00-18:00 ○×○○××

79 北川医院

☎6581-6068 九条2-9-1  
 内 小 月火水木金土日  
 9:00-12:30 ○○○○○○×  
 17:00-19:00 ○○×○○××

80 九条サクラ診療所

☎6585-3470 九条2-23-13  
 内 消 肛 内 月火水木金土日  
 9:00-12:30 ○○○○○○×  
 16:00-19:00 ○○○×○○×

81 佐々医院

☎6581-2070 九条3-23-6  
 内 小 外 整 月火水木金土日  
 9:00-13:00 ○○○○○○×  
 17:00-19:00 ○×○○××

82 佐々木内科クリニック

☎6585-2373 九条南2-2-21 NTT西ビル 1階  
 内 糖尿病代謝内科 月火水木金土日  
 9:00-12:00 ○○○○○○×  
 腎臓内科 17:00-19:00 ○○○○○○×  
 人工透析科 △水曜日:16:00-18:00  
 ※透析治療は月~土曜日の18:00まで

83 ウエナエ産婦人科

☎6581-5382 九条南2-32-7  
 産 婦 月火水木金土日  
 9:00-13:00 ○○○○○○×  
 17:00-19:00 ○○×○○××

84 ほりかわ泌尿器科

☎7493-6717 九条南2-34-7 エル・セレーノ九条 1階  
 泌 月火水木金土日  
 8:30-12:00 ○○○×○○×  
 17:00-20:00 ○○○○○○×

85 本城整形外科

☎6536-8011 境川1-1-31 境川メディカルセンタービル2階  
 整 内 外 月火水木金土日  
 9:00-12:30 ○○○×○○△×  
 16:00-19:00 ○○○×○○×

86 さくらこまち皮フ科クリニック

☎6583-1112 境川1-1-31 境川メディカルセンタービル3階  
 皮 美皮 月火水木金土日  
 10:00-12:30 ○○○○○○×  
 15:00-18:30 ○○×○○××

87 渋谷内科クリニック

☎6536-8071 境川1-1-31 境川メディカルセンタービル3階  
 内 糖尿病内科 月火水木金土日  
 9:00-12:00 ○○○×○○×  
 内分泌 15:00-18:00 ○○○×○○×  
 代謝内科 ※診療は予約制

88 後藤こころのクリニック

☎6584-0556 境川1-1-31 境川メディカルセンタービル3階  
 心 精 月火水木金土日  
 9:30-12:30 ○○○×○○△×  
 15:30-19:00 ×▲××○○×

89 竹中眼科クリニック

☎6585-3700 境川1-1-31 境川メディカルセンタービル4階  
 眼 月火水木金土日  
 9:30-12:00 ○○○○○○×  
 14:30-16:30 ○×○○○××

90 はらだこどもクリニック

☎6537-9213 境川1-1-31 境川メディカルセンタービル6階  
 小 月火水木金土日  
 8:30-11:45 ○○○×○○×  
 16:00-18:30 ○○○×○○×

千代崎

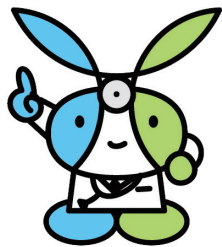
91 平山眼科クリニック

☎6586-1203 千代崎1-4-10  
 眼 月火水木金土日  
 9:30-13:00 ○×○○○○×  
 16:30-19:00 ○○×○○△×

92 長谷川耳鼻咽喉科

☎6582-3387 千代崎2-25-13  
 耳 月火水木金土日  
 9:30-12:30 ○○○○○○×  
 16:30-19:00 ○×○○××

診療時間に変更している  
 場合がありますので  
 ご注意ください。



## 夜間・休日診療

### 中央急病診療所

☎ 6534-0321

新町4-10-13

#### 小児科・内科

平日 22:00～翌朝5:30

土曜 15:00～翌朝5:30

日・祝 17:00～翌朝5:30

#### 耳鼻科・眼科

平日 22:00～翌朝0:30

土曜 15:00～21:30

日・祝 10:00～21:30

### 西九条休日急病診療所

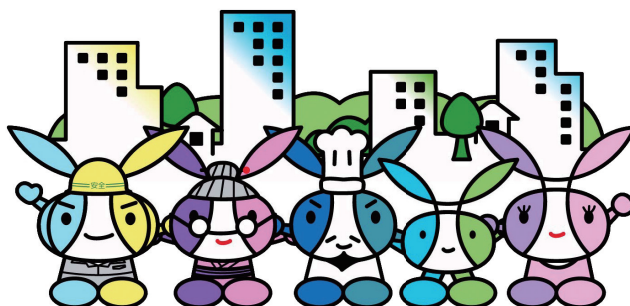
☎ 6464-2111

此花区西九条5-4-25

#### 小児科・内科

日曜・祝日・年末年始(12/30～1/4)

10:00～16:30



## 病院 (診療科・診療時間は直接お問い合わせください)

**01** 日本生命病院 救急 ☎ 6443-3446

江之子島2-1-54

**02** 日新会病院 ☎ 6531-3038

新町4-4-8

**03** 大野記念病院 救急 ☎ 6531-1815

南堀江1-26-10

**04** 大阪掖済会病院 救急 ☎ 6581-2881

本田2-1-10

**05** 内藤病院 ☎ 6581-0085

九条1-15-23

**06** 吉川病院 救急 ☎ 6583-4114

九条南3-29-14

**07** 多根総合病院 救急 ☎ 6581-1071

九条南1-12-21

**08** 多根記念眼科病院 ☎ 6581-5800

境川1-1-39

## 緊急時の備え

- ☑ 病状が悪くなったときのことを考えて、日頃から家族やかかりつけ医と相談しておきましょう
- ☑ 連絡先の優先順位の一覧表を作成しておきましょう
- ☑ 誰が見ても分かる場所に連絡先一覧表を貼っておきましょう
- ☑ 入院したときは、かかりつけ医・訪問看護師・ケアマネジャーに連絡を入れましょう
- ☑ 万が一のときに、希望する治療や介護を家族やかかりつけ医へ伝えておきましょう

## 万が一のときの治療や介護の希望チェック表

### 病名・予後の告知

- 全て告知してほしい
- 告知しないでほしい
- 病名のみ告知
- 予後のみ告知

### 介護が必要になったとき介護してほしい方

- 家族・身内 [                      ]
- 介護関係の専門スタッフ
- その他 [                      ]

### 延命治療について

- 望む  
・人工呼吸器  
・点滴服薬のみ
- 望まない

### 介護が必要になったときに暮らしたい場所

- 自宅                       施設
- 病院                       その他
- わからない            [                      ]

### 最期を看取られたい場所

- 自宅                       施設
- 病院                       その他
- わからない            [                      ]

## 相談機関連絡先

### ★西区地域包括支援センター

☎ 6539-8075 [平日9:00~19:00 土曜日:17:00まで]

新町4-5-14 西区役所合同庁舎 6階

- 高齢者の介護・福祉に関する相談 (在宅生活支援、介護予防ケアプランの作成など)
- 認知症に関する相談

### ★花乃井ランチ

☎ 6225-2662 [平日9:00~17:30]

江之子島1-8-44 江之子島コスモス苑内

### 西区役所 保健福祉課

☎ 6532-9882 [平日9:00~17:30]

- 健康づくり・健診についての相談
- 介護保険や障がいの事や申請・交付等についての相談
- その他さまざまな公的制度・サービスについての受付・相談

### 訪問看護 (西区訪問看護ステーション連絡会加入事業所)

ユニケア訪問看護ステーション大阪西  
☎6445-6788  
江之子島1-7-3 奥内阿波座駅前ビル 501

ニッセイ訪問看護ステーション  
☎6443-3450  
江之子島2-1-54

アワーズ訪問看護ステーション  
☎6225-3310  
江之子島1-5-12 コニハイム阿波座 103

リエエ訪問看護ステーション四ツ橋  
☎6531-3500  
北堀江1-2-19 アステリオ北堀江 ザ・ストロタワー 503

つむぎ訪問看護ステーション  
☎6536-8155  
北堀江4-15-17

スマイルらいふ訪問看護ステーション  
☎6531-1331  
南堀江1-18-20 コスモ第3ビル 9階

ミレ訪問看護ステーション  
☎6537-9122  
九条1-1-1 K'sコート 401

きつこう会多根訪問看護ステーション  
☎6581-1651  
九条南1-12-21

えふてい訪問看護ステーション  
☎6760-4080  
九条南2-1-16 フジガーデン 101

医) 佐々木会 キャリア訪問看護ステーション  
☎6586-2557  
千代崎2-3-7 昌産ビル 201

### 介護施設

介護老人保健施設 健勝園九条  
☎4393-2525 九条南3-20-6

介護老人保健施設 えきさい大阪  
☎6581-7655 本田2-1-10

特別養護老人ホーム 江之子島コスモス苑  
☎6225-2662 江之子島1-8-44

特別養護老人ホーム すみれ苑  
☎6585-1660 川口3-6-14